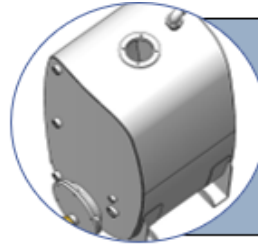




Monté par nos soins sur votre équipement



**STOCKAGE LAIT DE CHAUX**

Réservoir LDC de capacité 300 litres  
 Orifice en point bas pour vidange et bride démontable pour nettoyage  
 Remplissage par gravité ou poussée avec moyen de votre fourniture  
 Event de trop plein



**DISPOSITIF D'ÉPANDAGE**

Rampe fixe à poser sur pare choc avant  
 Largeur d'épandage 3m  
 Pression épandage 0.8 à 1 bar  
 Dosage 250 gr à 5km/h

Bouton 3 positions (cycle) en cabine

- Fermé
- Eau
- Eau + LDC
- Eau
- Fermé

**Pré requis :**

Camion avec espace de 600mm entre cabine et citerne  
 Poids à vide : 250 Kg  
 Energie nécessaire :  
 Air : Compresseur de débit 650 cm<sup>3</sup>/tr  
 Pression : 6 bars  
 Eau : Débit 5m<sup>3</sup>/h ; pression 1 bars  
 Elec : 220V / 1500W

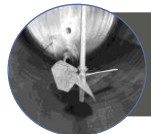
**Options**



Indicateur de niveau (0% ; 20% ; 90%)



Pompe vide conteneur / chargement 220 V



Mélangeur (agitateur) électrique 220V



Pompe à eau débit 5 m<sup>3</sup>/h, pression 1 bar 220 V



Alimentation électrique 220 V / 1500W  
 Pour agitateur, pompe vide conteneur et pompe à eau *(si pas d'alimentation existante)*



Coffre de rangement pour pompe vide container



Passage Réception Technique Individuelle (RTI)



**Dans le cas d'une machine ADR :  
 Vérifier la faisabilité avant commande**